

# Wundversorgung nach Wundart

## Wundeinteilung nach Keimgehalt

### aseptisch



z.B. OP-Naht, frische Schnittverletzung

### kontaminiert/kolonisiert



z.B. Verbrennung/  
chronische Wunden

### septisch



z.B. infiziertes  
Ulcus cruris

## Eigenschaften

Wunde fast keimfrei, glatte Wundränder, Verletzung nicht älter als 4-6h

Besiedelung mit Keimen und Bakterien (nicht vermehrend/vermehrend); **keine Entzündungszeichen sichtbar**

Keime sind nachweisbar; **Entzündungszeichen sind sichtbar**

## Wundreinigung / Wundspülung

### Reinigung der Operationswunde

mit steriler Kochsalzlösung und aseptischer Non-Touch-Technik

### Wundspülung

wenn notwendig mit steriler Kochsalzlösung

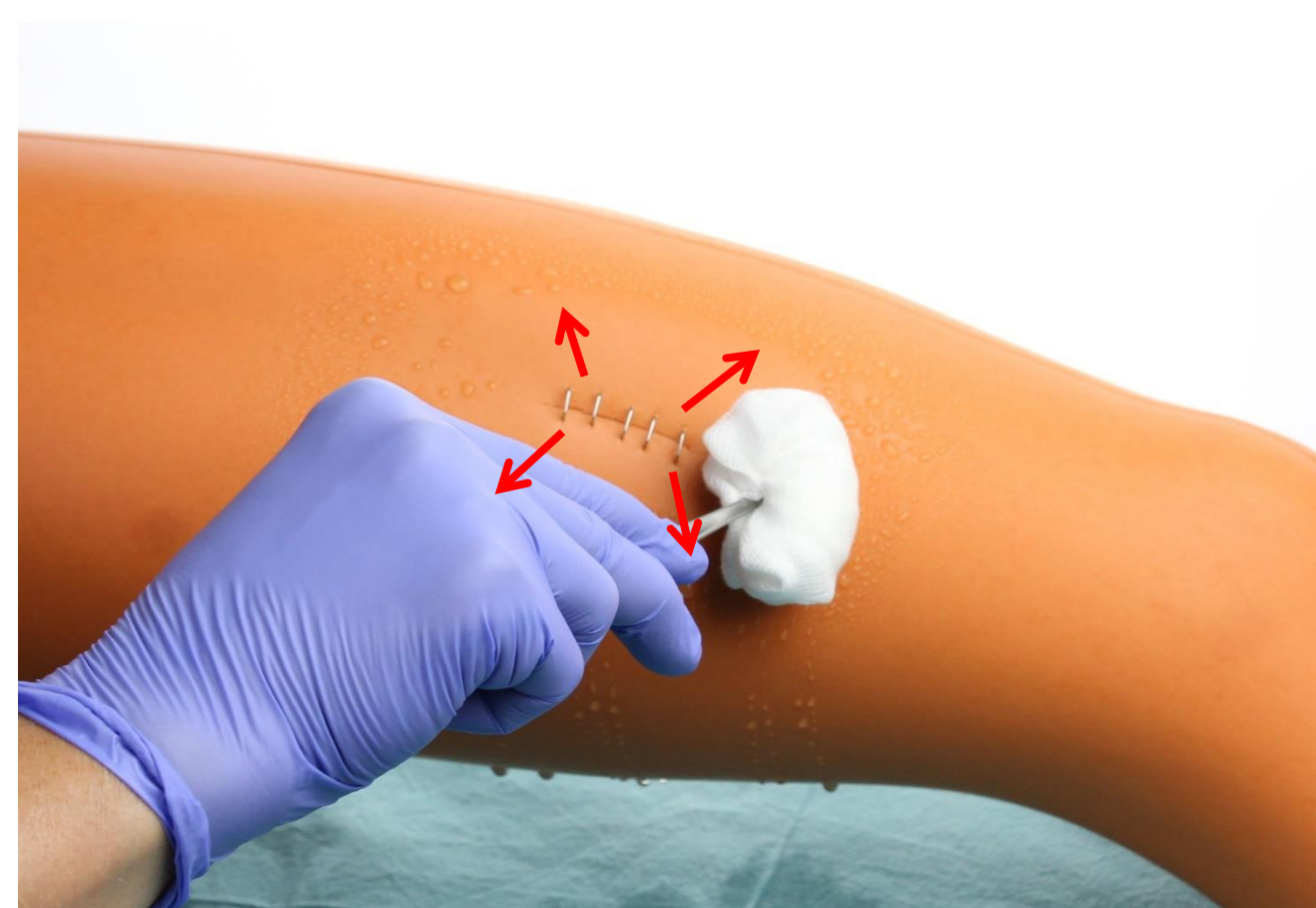
### Wundspülung

mit polyhexanidhaltigen Spüllösungen z. B. Lavanox ®

## Reinigung / Desinfektion der Wundumgebung in Non-Touch-Technik

### von der Nahtlinie nach außen

pro Wischgang ein Tupfer



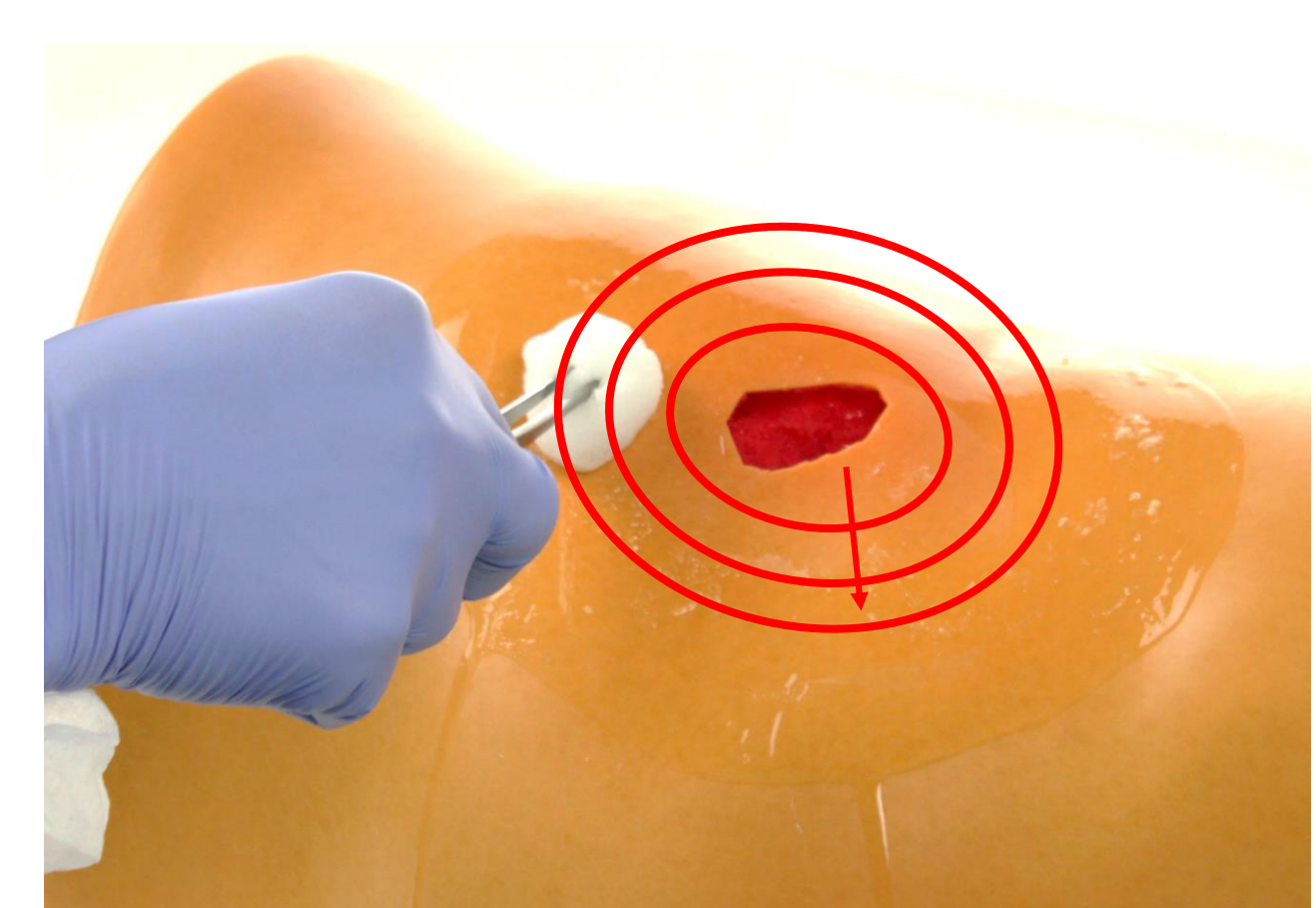
### von innen nach außen

pro Wischgang ein Tupfer



### von innen nach außen

pro Wischgang ein Tupfer



## Wundverband

trockener steriler Wundverband (p.o. nach 48h kein Verband mehr notwendig)

Wundverband mit Wundaufgabe je nach Wundphase/Exsudatmenge

Wundverband mit Wundaufgabe je nach Wundphase/Exsudatmenge